

# Mise en place TeamViewer



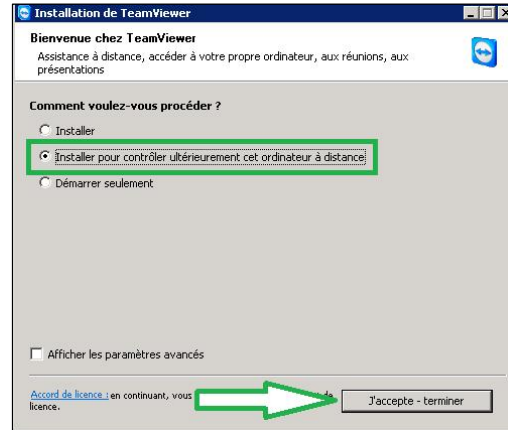
Si TeamViewer est déjà installé, passez directement à l'Etape 3

**Etape 1 :** télécharger la version de TeamViewer par le lien direct ([http://update.c-logik.com/UpdateLogik/TELECHARGEMENTSITE/Connexion\\_TIM.zip](http://update.c-logik.com/UpdateLogik/TELECHARGEMENTSITE/Connexion_TIM.zip)) et décompresser

**Etape 2 :** exécuter le fichier (Connexion\_TIM.exe) que vous venez de télécharger,

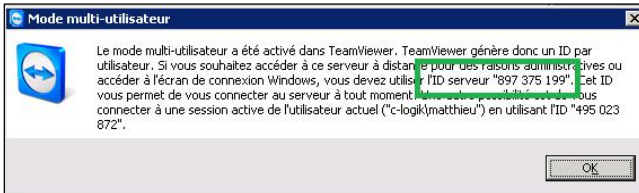
cocher l'option « Installer pour contrôler ... distance »

puis cliquer sur « J'accepte - terminer »

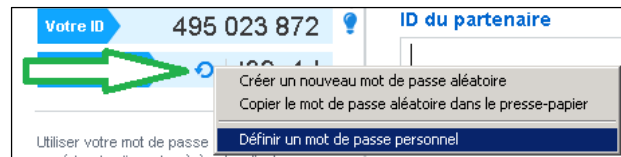
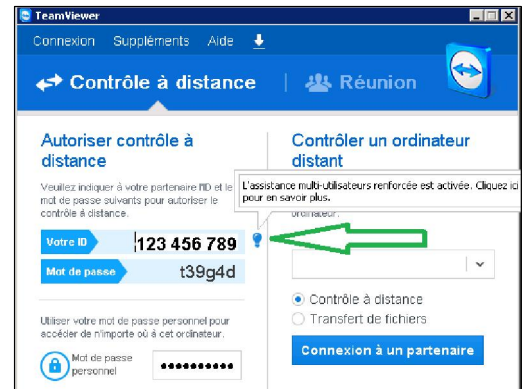


**Etape 3 :** paramétrer TeamViewer en cliquant sur le bouton bleu

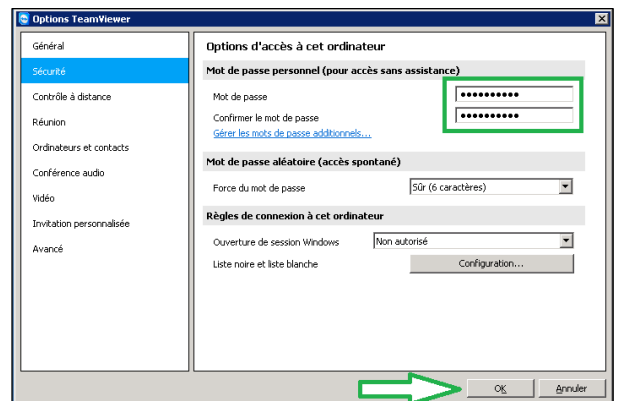
noter votre « ID serveur »



« Définir un mot de passe personnel » en cliquant sur la flèche bleue



Définir votre mot de passe et le renseigner (les 2 champs) et valider avec ok.



**Etape 4 :** communiquer votre « ID serveur » et le mot de passe à C-logik (service-clients@c-logik.com).

*Ce document est destiné au seul usage interne de votre structure (page 1 sur 1)*