

Expertise, performance et service



www.c-logik.com

Guide de découverte outil C-logik : connexion distante (hotline, assistance)

Ce document est destiné au seul usage interne de votre structure (page 1 sur 7)

SOMMAIRE

1	Assistance C-logik (NTR Inquiero) direct depuis les outils C-logik.....	4
2	Assistance C-logik (NTR Inquiero) depuis le site www.c-logik.com	5
3	Formation accès distant (Team Viewer) direct depuis les outils C-logik	6
4	Démonstration distante (Team Viewer) depuis le site www.c-logik.com.....	7

Vous trouverez les conseils pour vous connecter à notre hotline (tous les jours ouvrés de 8h30 à 18h30).

N'hésitez pas à vous faire assister par votre administrateur réseau pour cette connexion.

En effet il est parfois indispensable de configurer votre ordinateur, pare feu, antivirus, proxy ... et seul votre administrateur réseau est habilité à le faire.

Egalement, selon votre navigateur, il sera nécessaire d'accéder au dossier de téléchargement pour lancer les exécutables de connexion (NTR ...).

Autorisez tous les processus de « lancement des exécutables » en sélectionnant une option dans la(les) boîte(s) de dialogue, par exemple :

- Autoriser
- Permettre
- Oui
- Débloquer
- Exécuter
- Continuer
-

Avant-propos

Les outils **C-logik** sont conçus d'après l'atelier de développement Windev® de PC Soft.

WINDEV® DE PC SOFT. est un AGL (Atelier de Génie Logiciel) sous Windows, c'est le plus complet, le plus simple et le plus utilisé en France, notamment par des « grands comptes », SSII et les **administrations**. Cet **AGL** permet la prise en main rapide des outils **C-logik** grâce à sa grande convivialité.

Les principes du progiciel sont la **simplicité** et la **sécurité**.

La **simplicité** est effective par l'ergonomie intuitive, la reprise de l'environnement Windows et la compatibilité totale avec les besoins d'une collectivité.

La saisie assistée est présente sur tous les champs nécessaires. Des listes déroulantes favorisent la saisie des informations. Chaque courrier comporte une « photographie » instantanée de son état avec des codes couleur (**rouge**, **orange**, **vert**).

Les actions à effectuer sont facilités par le principe du « Visible – Invisible ». Lorsqu'une action n'est possible, qu'après par exemple la saisie initiale de champs, le bouton correspondant à cette action n'apparaît (n'est visible) qu'après la saisie des champs nécessaires.

Ce parti pris de « Visible – Invisible » permet une prise en main du progiciel très rapide.

La **sécurité** est gérée à plusieurs niveaux :

- droits fichiers et fonctionnels paramétrés individuellement pour chaque utilisateur,
- historique de tous les événements (arrivée enregistrée le..., réponse rédigée le..., réponse envoyée le...),
- traçabilité de toutes les actions effectuées avec le progiciel (identité de l'auteur de la modification, date et heure, poste utilisé, saisie automatisée de la modification « avant-après »)

Cette association, **simplicité + sécurité**, permet une réelle utilisation du progiciel autour de la volonté affichée de notre société, faire des progiciels méritant la qualité :

Simple comme un papier et un crayon.

Cependant il est nécessaire d'acquérir quelques réflexes de base pour une utilisation sereine et efficace des outils **C-logik**. Nous vous proposons de découvrir ce guide constitué de quelques pages.

Les indications (éventuelles) à caractère réglementaire ou juridique sont fournies par C-logik à titre d'information et n'engagent pas la responsabilité de C-logik.

Ce document est destiné au seul usage interne de votre structure (page 3 sur 7)

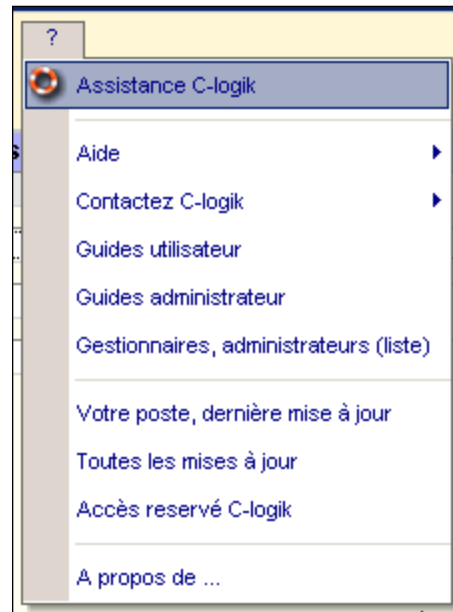
1 Assistance C-logik (NTR Inquiero) direct depuis les outils C-logik

Dans nos outils, la connexion à notre assistance est entièrement intégrée et accessible directement.

N'hésitez pas à vous faire assister par votre administrateur réseau pour cette connexion.

En effet il est parfois indispensable de configurer votre ordinateur, pare feu, antivirus, proxy ... et seul votre administrateur réseau est habilité à le faire.

Egalement, selon votre navigateur, il sera nécessaire d'accéder au dossier de téléchargement pour lancer les exécutables de connexion (NTR ...).

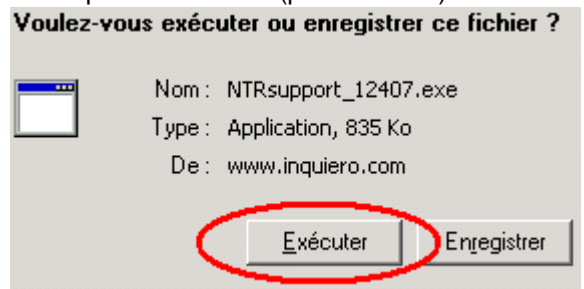


Après avoir cliqué et saisi vos coordonnées

cliquez sur



dès que la connexion est réalisée : accepter et exécuter (parfois 2 fois)



C-logik vous rappelle aux coordonnées indiquées (dans les 2 minutes suivant la connexion).

NE PAS ANNULER

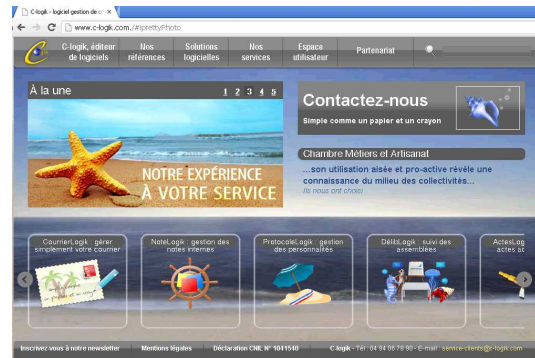


Ce document est destiné au seul usage interne de votre structure (page 4 sur 7)

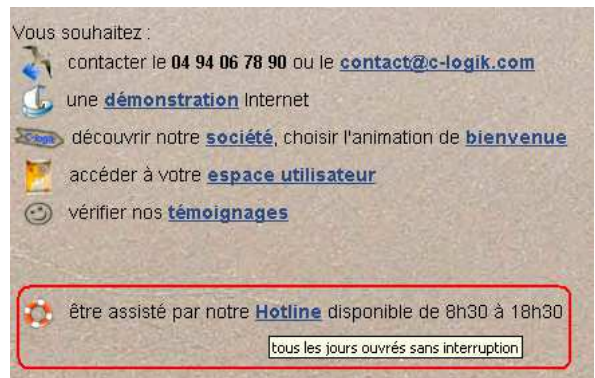
2 Assistance C-logik (NTR Inquiero) depuis le site www.c-logik.com

Rendez-vous sur le site de C-logik www.c-logik.com

puis



vous accédez à notre Hotline (bas de page)



puis au formulaire et après avoir saisi vos coordonnées,

N'hésitez pas à vous faire assister par votre administrateur réseau pour cette connexion.

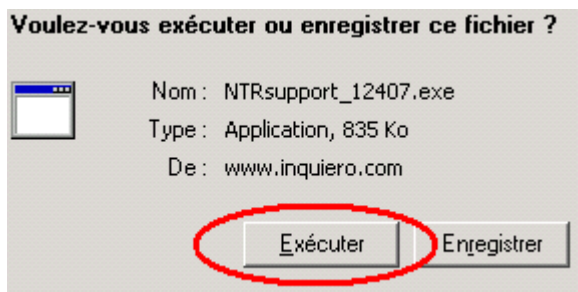
En effet il est indispensable de configurer votre ordinateur, pare feu, antivirus, proxy ... et seul votre administrateur réseau est habilité à le faire.

Egalement, selon votre navigateur, il sera nécessaire d'accéder au dossier de téléchargement pour lancer les exécutables de connexion (NTR ...).

cliquez sur accepter et exécuter (parfois 2 fois)



C-logik vous rappelle aux coordonnées indiquées (dans les 2 minutes suivant la connexion).



NE PAS ANNULER

Ce document est destiné au seul usage interne de votre structure (page 5 sur 7)

3 Formation accès distant (Team Viewer) direct depuis les outils C-logik

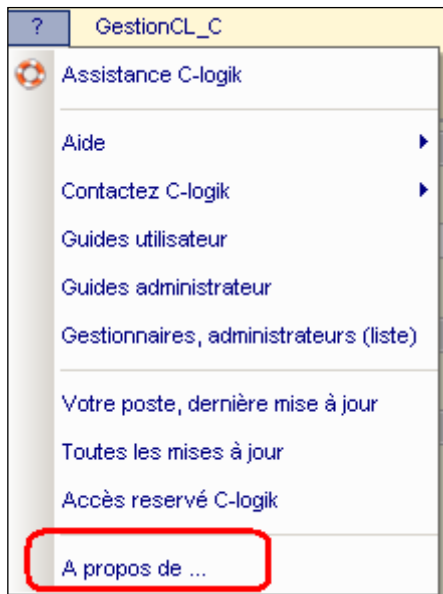
N'hésitez pas à vous faire assister par votre administrateur réseau pour cette connexion.

En effet il est parfois indispensable de configurer votre ordinateur, pare feu, antivirus, proxy ... et seul votre administrateur réseau est habilité à le faire.

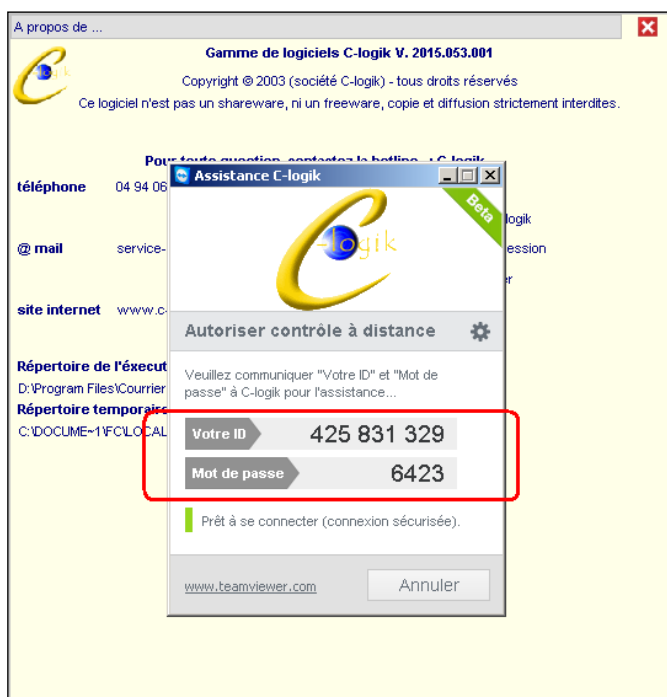
Dans le menu général (?), après avoir accédé au



puis



et TeamViewer



contactez C-logik au 04 94 06 78 90
et communiquez-nous les identifiants

Ce document est destiné au seul usage interne de votre structure (page 6 sur 7)

4 Démonstration distante (Team Viewer) depuis le site www.c-logik.com

Accédez à www.c-logik.com/fr/page/telechargements

et téléchargez l'outil 'TIM' (TeamViewer)

à partir du lien contenu dans le paragraphe 'Éléments mis à disposition par C-logik'.

Contactez C-logik au 04 94 06 78 90 et communiquez-nous les identifiants.