



# ProtocoleLogik

## mailings - suivi personnalités

Simple comme un papier et un crayon

### Saisie homogène et mutualisée

Saisie « encadrée » avec respect charte de saisie  
Corrections automatiques des informations  
**Mutualisation** des contacts - **confidentialité**  
Traçabilité complète des modifications

### Gestion multi-casquettes

Une fiche par personnalité  
Possibilité de **lier les personnalités**  
Ordonnancement et saisie des différents titres



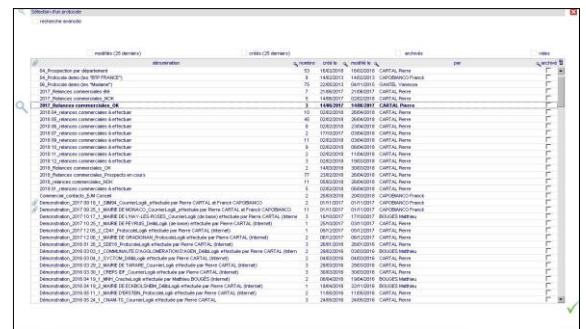
Saisie interlocuteur

### Tri - indexation - suivi des contacts

**Catégorisation** des contacts  
Recherches et tris simples et multicritères  
suivi des contacts (activité - appels - mails)  
accès - annotations sur **tablettes** et **smartphones**

### Protocoles - mailing-list

Création de groupes d'interlocuteurs  
Nombre de protocoles illimité  
Regroupement de protocoles  
Alerte sur les **doublons**  
Extraction des informations pour diffusion multiple



Liste des protocoles

### Étiquettes - mails - export - SMS

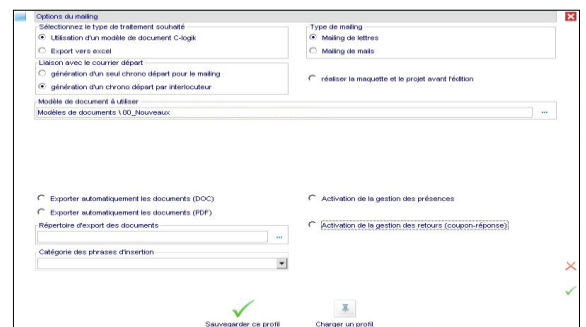
Edition des **étiquettes**  
Export vers tableur pour **publipostage**  
E-mailings **impersonnels**  
SMS-Mailings (\*)

### Mailings - évènements

Utilisation des protocoles et interlocuteurs  
Mailings personnalisés ou impersonnels  
Maquette et résumé du mailing  
Gestion des **évènements** (date - lieu...)

### Retours - présences - cadeaux

Possibilité de saisir les retours  
Saisie des présences - absences - représentations  
Gestion des cadeaux (stock - affectation - alertes)



Mailings personnalisés

(\*) connecteur avec opérateurs SMS (OVH)



# ProtocoleLogik

mailings - suivi personnalités

Simple comme un papier et un crayon

## Personnalisation – charte graphique

Présentations des écrans et tableaux  
Droits d'accès / Profils de gestion  
Intégration **charte graphique**  
Personnalisation des **modèles de mails**

## Informations spécifiques - réseaux

Intégration de données spécifiques à chaque métier  
Dates spécifiques (anniversaires – mandats...)  
Intégration des informations des réseaux sociaux

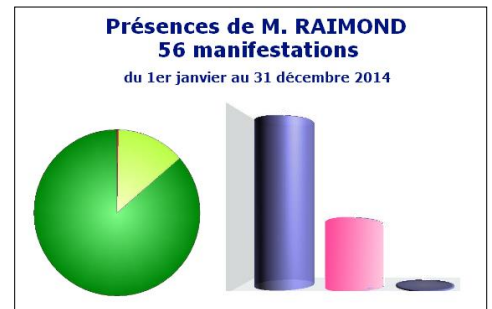
## Expertise - Performance - Service

C-logik, créée en **2003** par un **Directeur des Services** et un **informaticien (élu municipal)**

**30 ans** au contact des collectivités  
Plus de **15 ans** dans l'édition de logiciels

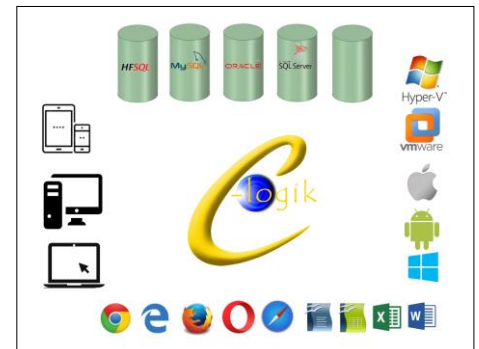
**Mises à jour** gratuites et **automatisées**  
**Assistance** hotline en **2 minutes**

Tous les modules intégrés au **Pack C-logik**  
**gratuits** (hors formation et paramétrage)



## Configuration technique

Base de données HFSQL (**gratuite**) ou autre SGBDR  
**Virtualisation** – Client/Serveur – Web – TSE – Citrix  
Microsoft Office – Open Office - Android – iOS  
**1 seule version pour tous nos clients**



## Ils nous font confiance...

Près de **200 collectivités** dans plus de **40 départements**



Mairie de Mougins (**2005**), Chambre de Commerce et d'Industrie du Var (**2005**), Mairie de Sillans-la-Cascade (**2006**), Centre de Gestion du Var (**2007**), Syndicat Mixte du Port de Dieppe (**2007**), Mairie d'Auxerre (**2009**), Syndicat Mixte du Lac d'Annecy (**2012**), Groupement de Coopération Sociale et Médico-sociale (**2014**), Dreux Agglomération (**2014**), Cité des Sciences – Palais de la Découverte (**2018**), Mairie de Puteaux (**2012**) ...